

# Resultados 2023



INSTITUTO  
**PARADIGMA**

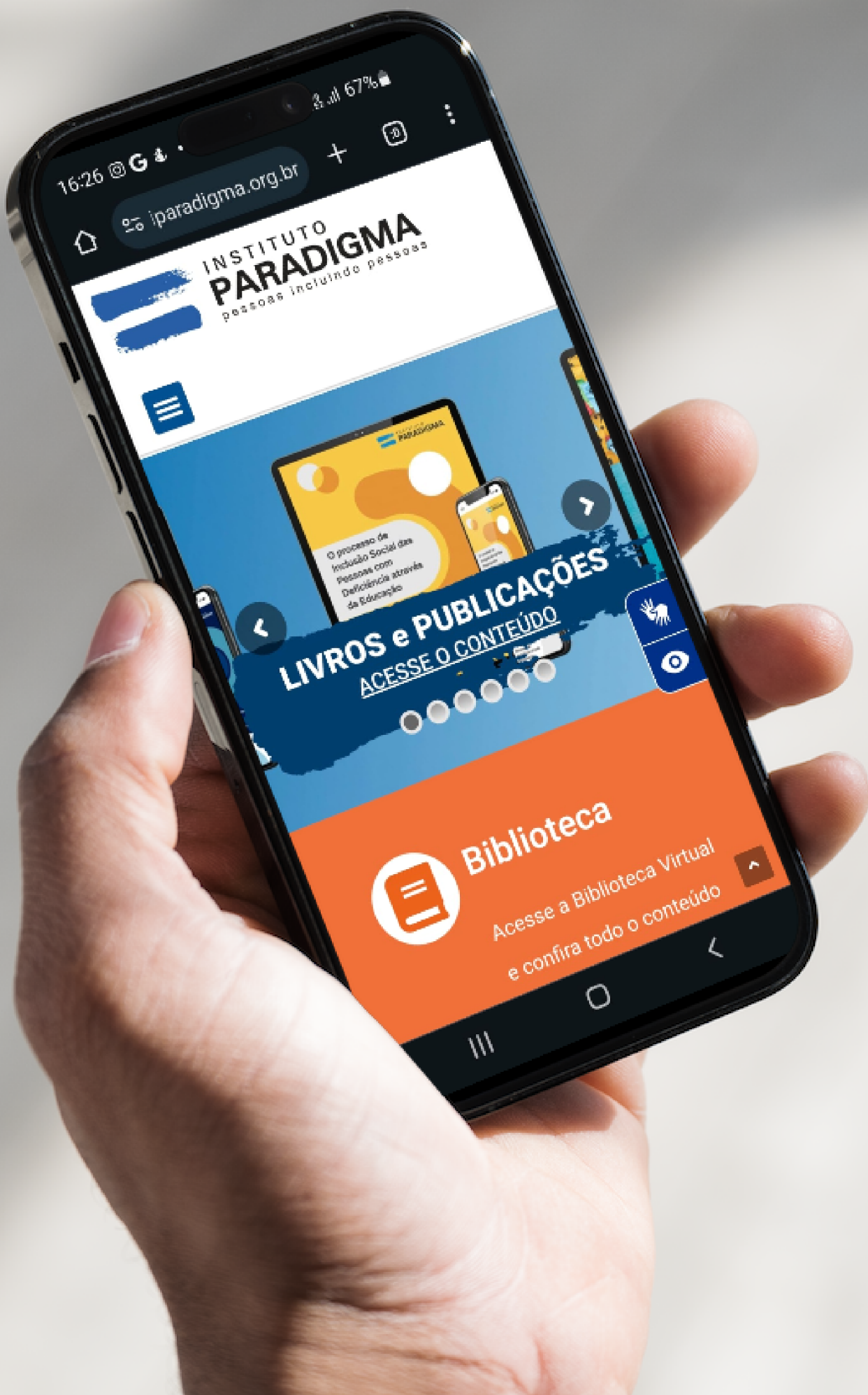


**Trabalhamos para promover o desenvolvimento de todas as pessoas.**

**Estimulamos o protagonismo, a igualdade de oportunidades e equidade de direitos entre pessoas com e sem deficiência.**

**Somos pessoas incluindo pessoas.**





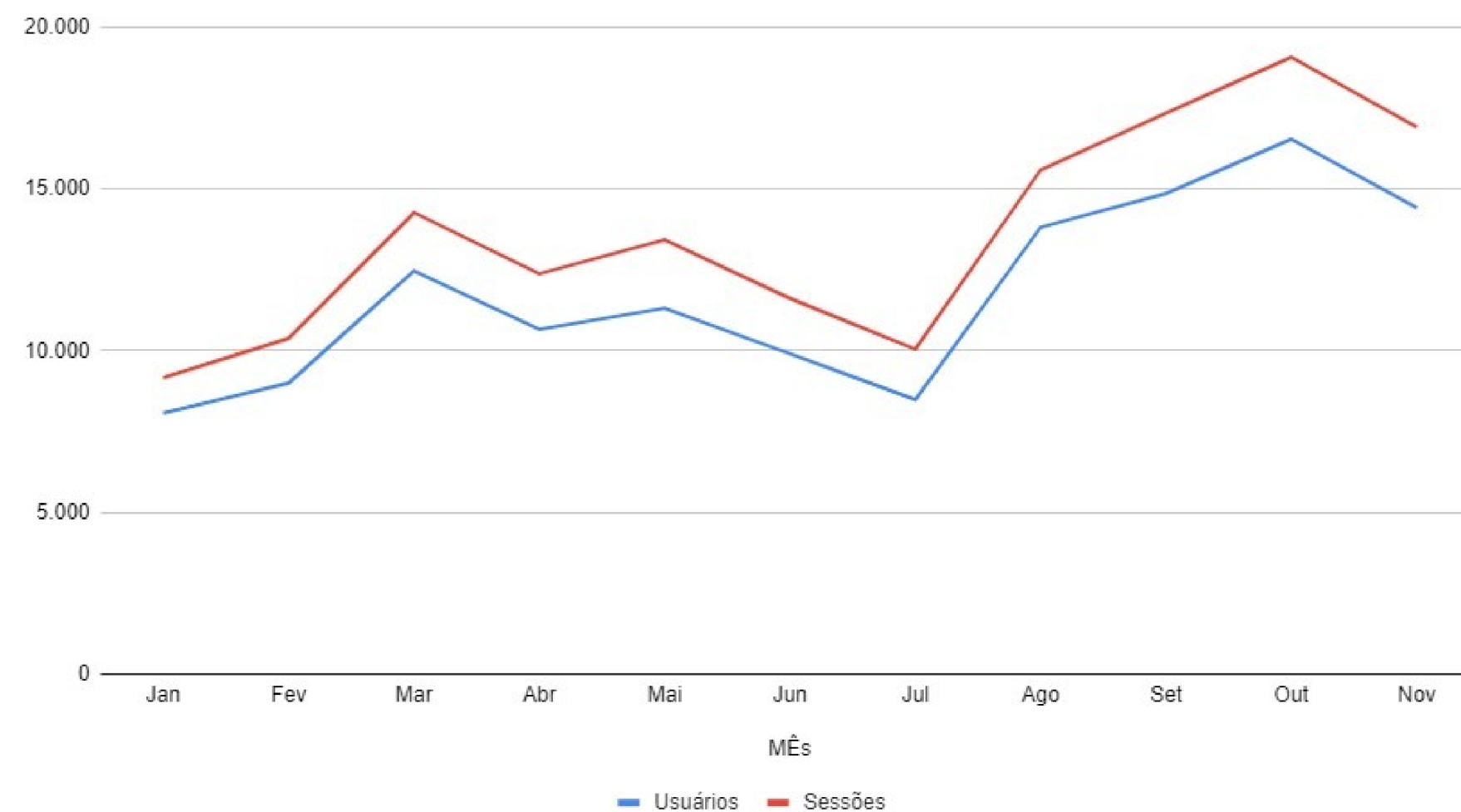
# Site

- **87 mil impressões** mensais na biblioteca virtual, **281** publicações e **60 mil usuários**.
- Cerca de 17.000 visitas por mês. Com as campanhas aprovadas do Google ADS chegaremos a 20 mil até o final de 2023.
- Público: feminino 75% e masculino 25%
- Os temas que mais levam os usuários ao site: Atendimento Educacional Especializado, Educação Inclusiva e Transtorno do Espectro Autista.
- Foi criada uma nova página que concentra todas as publicações produzidas pelo IP disponíveis para download gratuito.



# Site

Aquisição de Tráfego (Usuários e Sessões)



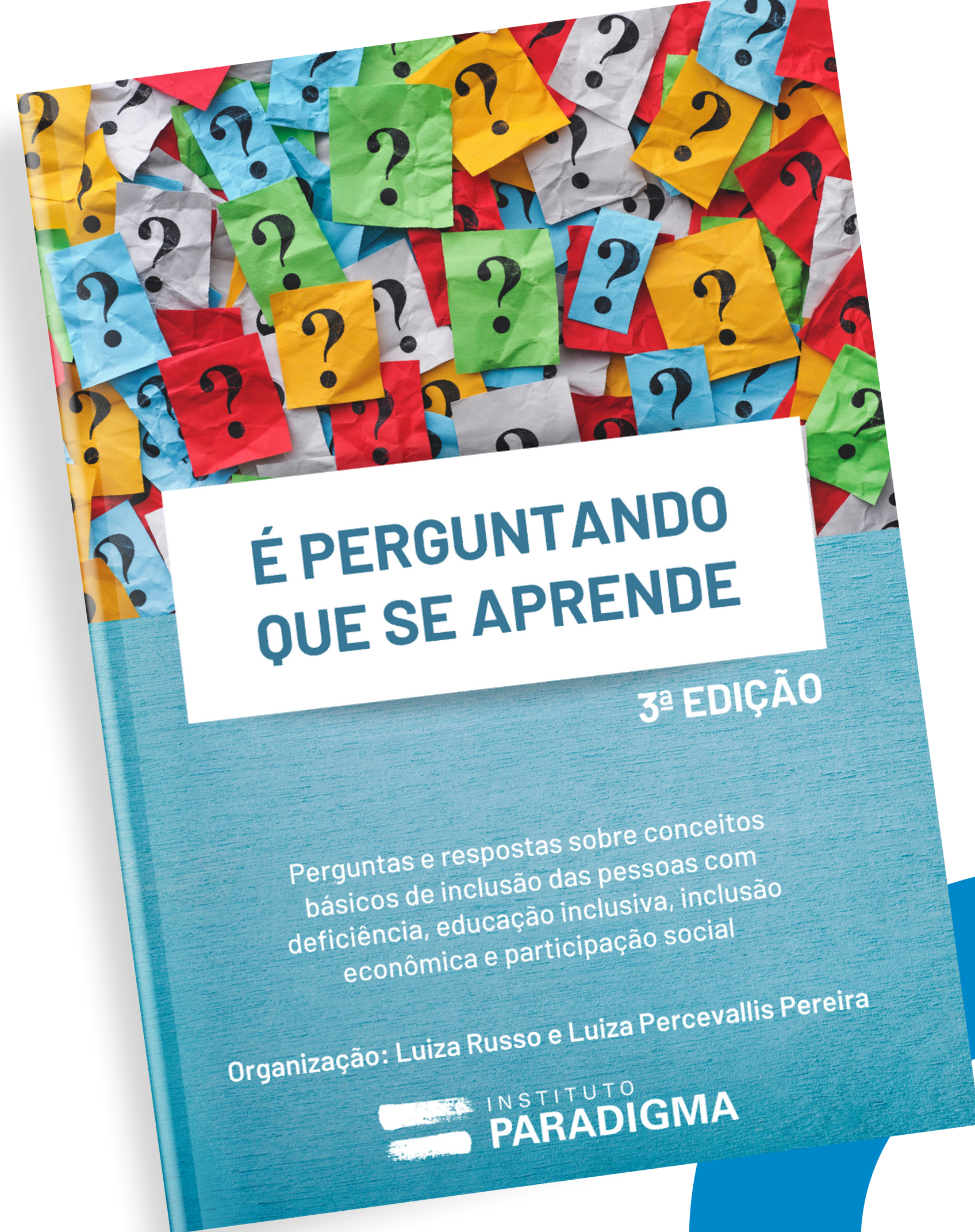
Evolução de usuários e  
sessões durante o ano de  
2023 no site

[www.iparadigma.com.br](http://www.iparadigma.com.br)



# Publicações 2023

Elaboração de logomarca em comemoração aos 20 anos do INstituto Paradigma. A marca foi usada em todas as publicações lançadas em 2023.







**É Perguntando que se aprende**

A terceira edição da série recebeu **262 downloads**

**Caderno 1 - A inclusão da pessoa com deficiência através da Educação**

**1.050 downloads**

**Caderno 2 - A inclusão da pessoa com deficiência através do Trabalho**

**600 downloads**



# Site, Redes Sociais e Impulsionamentos

## Site / Google Grants

IP contemplado com 10 mil dólares para o impulsionamento do site com a ferramenta Google ADS.

## Instagram

600 inscritos.  
Criação: março/2023.  
Início campanhas de divulgação: 08/2023  
Público feminino é de 70% e masculino 30%.  
Idade entre 35 e 45 anos.

## Facebook

19 mil inscritos  
Criação: 2020  
Público feminino é de 70% e masculino 30%.  
Idade entre 55 e 75 anos



INSTITUTO  
PARADIGMA

21 de Setembro

Dia Nacional de  
**Luta da**  
**Pessoa com**  
**Deficiência**

**Campanhas**  
**2023**



## A EDUCAÇÃO INCLUSIVA É UM DIREITO INEGOCIÁVEL

**SETEMBROVERDE**

Mês oficial da luta pela inclusão  
social das pessoas com deficiência

# Cards

## Setembro Verde

## A EDUCAÇÃO INCLUSIVA É UM DIREITO INEGOCIÁVEL

São objetivos do Atendimento Educacional Especializado:

- I - prover condições de acesso, participação e aprendizagem no ensino regular e garantir serviços de apoio especializados de acordo com as necessidades individuais dos estudantes;
- II - garantir a transversalidade das ações da educação especial no ensino regular;
- III - fomentar o desenvolvimento de recursos didáticos e pedagógicos que eliminem as barreiras no processo de ensino e aprendizagem; e
- IV - assegurar condições para a continuidade de estudos nos demais níveis, etapas e modalidades de ensino.

Art. 3º, Decreto 7.611 de 17 de Novembro de 2011.

**SETEMBROVERDE**

Mês oficial da luta pela inclusão  
social das pessoas com deficiência



A EDUCAÇÃO INCLUSIVA É  
UM DIREITO INEGOCIÁVEL

**SETEMBROVERDE**

Mês oficial da luta pela inclusão  
social das pessoas com deficiência

# Cards

## Setembro Verde

A EDUCAÇÃO INCLUSIVA É  
UM DIREITO INEGOCIÁVEL

É dever do Estado, da família, da  
comunidade escolar e da sociedade  
assegurar educação de qualidade a  
todas as pessoas, com e sem  
deficiência.

Art. 28, Lei nº 13.146 de 06 de Julho de 2015 - Lei  
Brasileira de Inclusão (LBI)

**SETEMBROVERDE**

Mês oficial da luta pela inclusão  
social das pessoas com deficiência



A EDUCAÇÃO INCLUSIVA É  
UM DIREITO INEGOCIÁVEL

**SETEMBROVERDE**

Mês oficial da luta pela inclusão  
social das pessoas com deficiência

**Cards**  
**Setembro Verde**

A EDUCAÇÃO INCLUSIVA É  
UM DIREITO INEGOCIÁVEL

As pessoas com deficiência não  
serão excluídas do sistema  
educacional geral sob alegação da  
deficiência.

Art 24. da Convenção sobre os Direitos das  
Pessoas com Deficiência.

**SETEMBROVERDE**

Mês oficial da luta pela inclusão  
social das pessoas com deficiência



A EDUCAÇÃO INCLUSIVA É  
UM DIREITO INEGOCIÁVEL

**SETEMBROVERDE**

Mês oficial da luta pela inclusão  
social das pessoas com deficiência

# Cards

## Setembro Verde

A EDUCAÇÃO INCLUSIVA É  
UM DIREITO INEGOCIÁVEL

Objetivo de Desenvolvimento  
Sustentável ODS 4 - (Organizações  
das Nações Unidas (ONU): “Garantir  
o acesso à educação inclusiva, de  
qualidade e equitativa, e promover  
oportunidades de aprendizagem ao  
longo da vida para todos.”

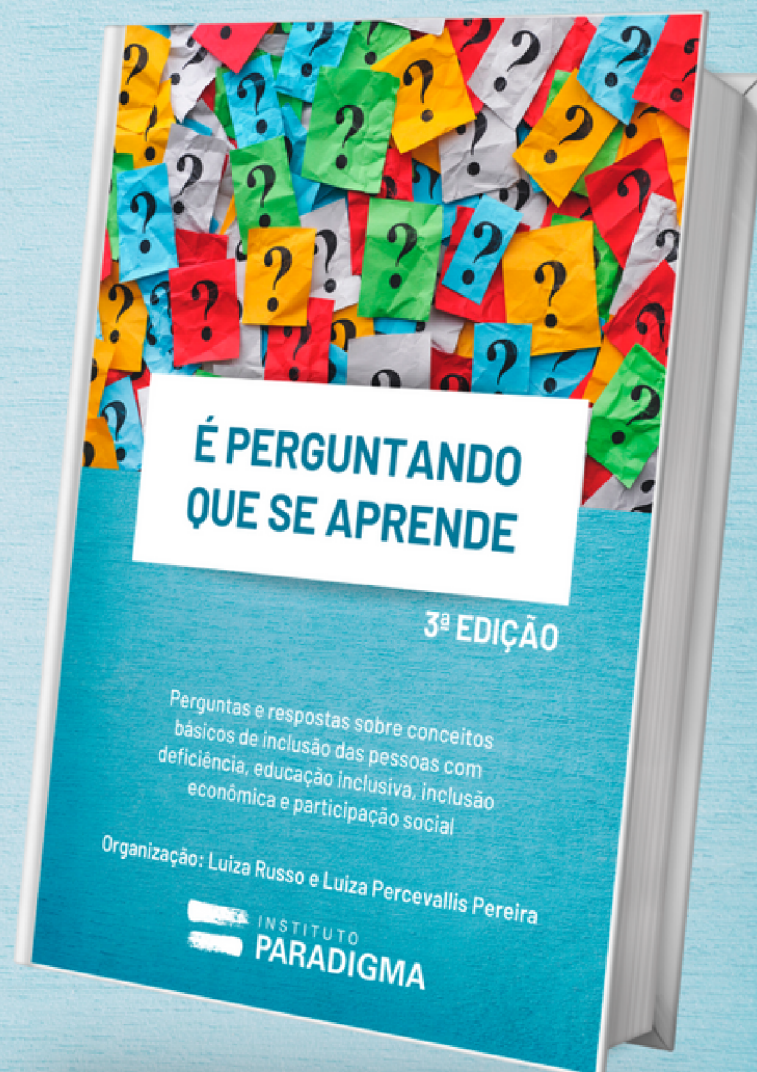
**SETEMBROVERDE**

Mês oficial da luta pela inclusão  
social das pessoas com deficiência



Conhecer os conceitos básicos de inclusão, os direitos das pessoas com deficiência e os deveres de todos é o que nos fortalece

**BAIXE GRÁTIS A  
3ª EDIÇÃO DO E-BOOK  
"É PERGUNTANDO  
QUE SE APRENDE"**



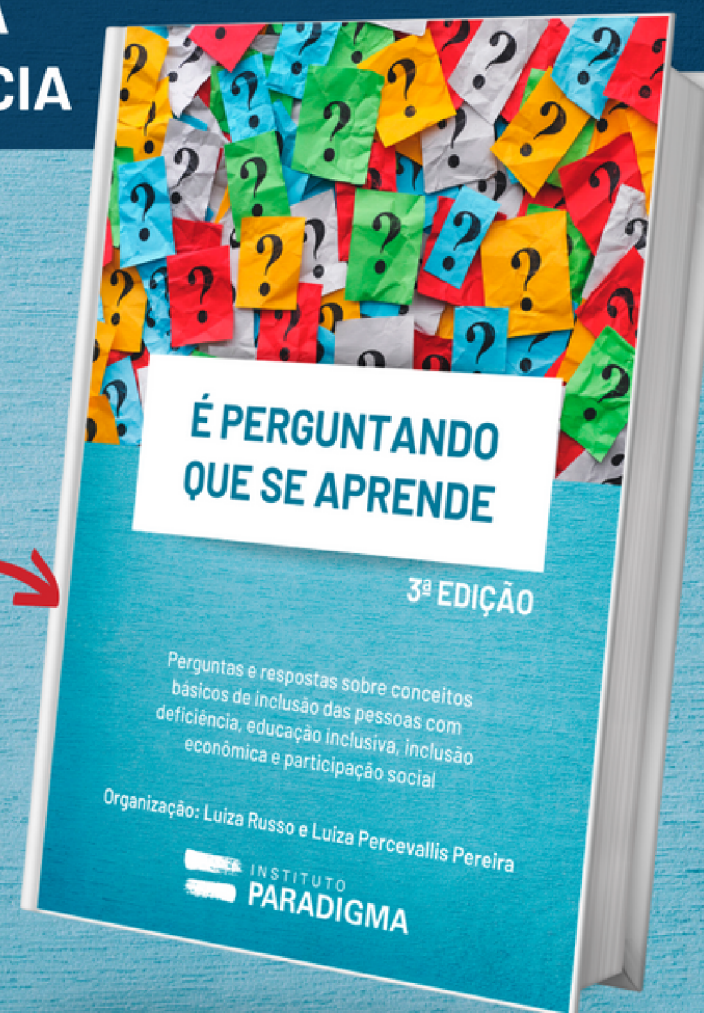
# Cards

## É Perguntando que se Aprende

3 de dezembro  
**DIA INTERNACIONAL DA  
PESSOA COM DEFICIÊNCIA**

Conhecer os conceitos básicos de inclusão, os direitos das pessoas com deficiência e os deveres de todos é o que nos fortalece

**BAIXE GRÁTIS A  
3ª EDIÇÃO DO E-BOOK  
"É PERGUNTANDO  
QUE SE APRENDE"**





Você é a favor da **inclusão social da pessoa com deficiência**? Sim?  
Participa desse desafio?

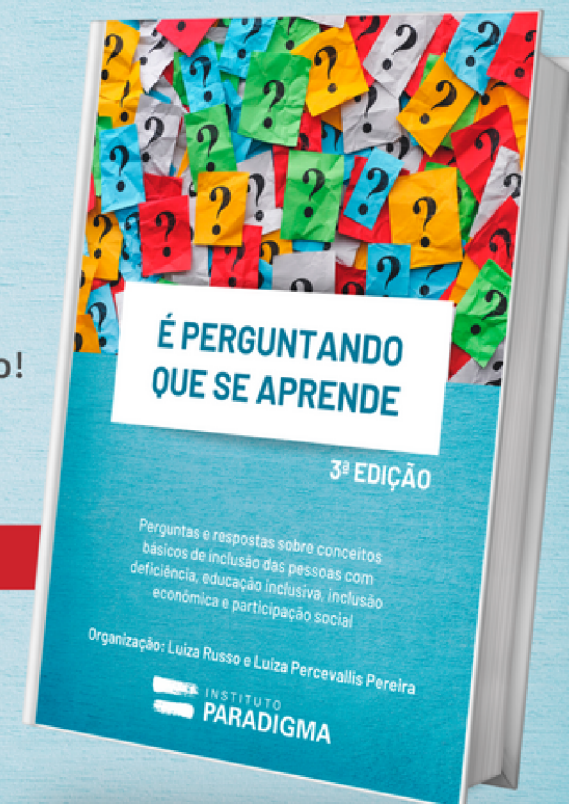
INSTITUTO  
PARADIGMA

INSTITUTO  
PARADIGMA

Confira como se dão os quatro níveis de participação da pessoa com deficiência em um grupo social. Avalie-se. Avalie se o grupo ao qual você pertence é inclusivo!

SAIBA MAIS

BAIXE GRÁTIS A  
3ª EDIÇÃO DO E-BOOK  
"É PERGUNTANDO  
QUE SE APRENDE"



# Cards É Perguntando que se Aprende

Quando você está próximo a uma **pessoa com deficiência, procura auxiliá-la?**

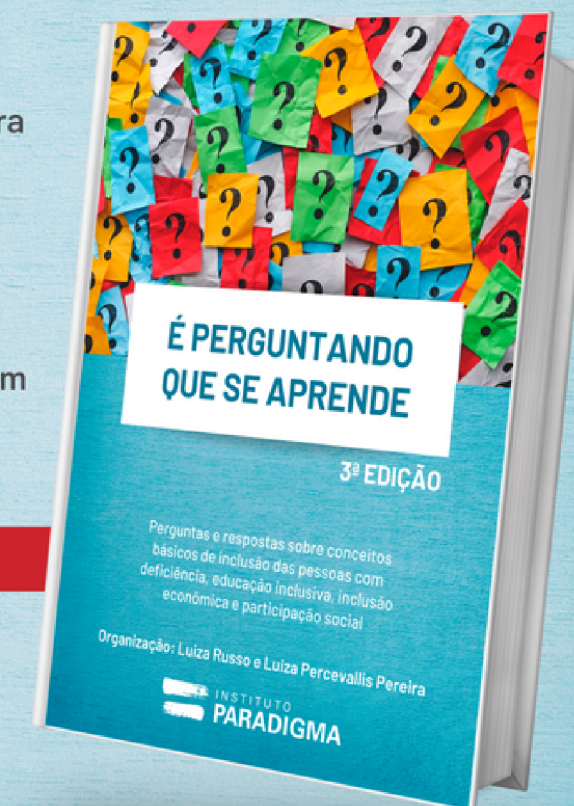
INSTITUTO  
PARADIGMA

INSTITUTO  
PARADIGMA

Elencamos alguns procedimentos básicos para essa aproximação ou convivência. Vale a pena conferir e descobrir conceitos básicos que reforçam a equidade na convivência de pessoas com e sem deficiência na sociedade!

SAIBA MAIS

BAIXE GRÁTIS A  
3ª EDIÇÃO DO E-BOOK  
"É PERGUNTANDO  
QUE SE APRENDE"





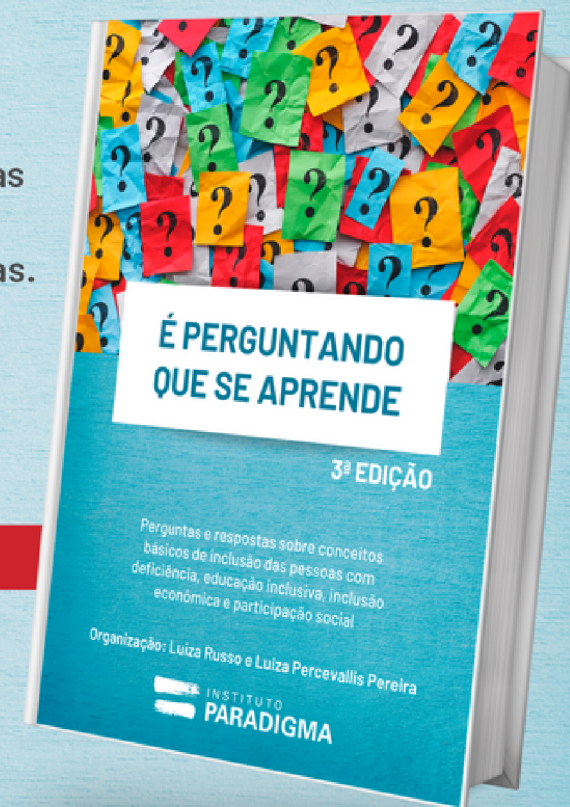
# Cards É Perguntando que se Aprende

No Brasil, **são poucas as políticas públicas** voltadas aos direitos das pessoas com deficiência?

Não, pelo contrário, são muitas. Poucas são as iniciativas para colocá-las em prática, somadas às tentativas para golpeá-las. Venha conhecer mais desse contexto.

SAIBA MAIS

BAIXE GRÁTIS A  
3ª EDIÇÃO DO E-BOOK  
"É PERGUNTANDO  
QUE SE APRENDE"

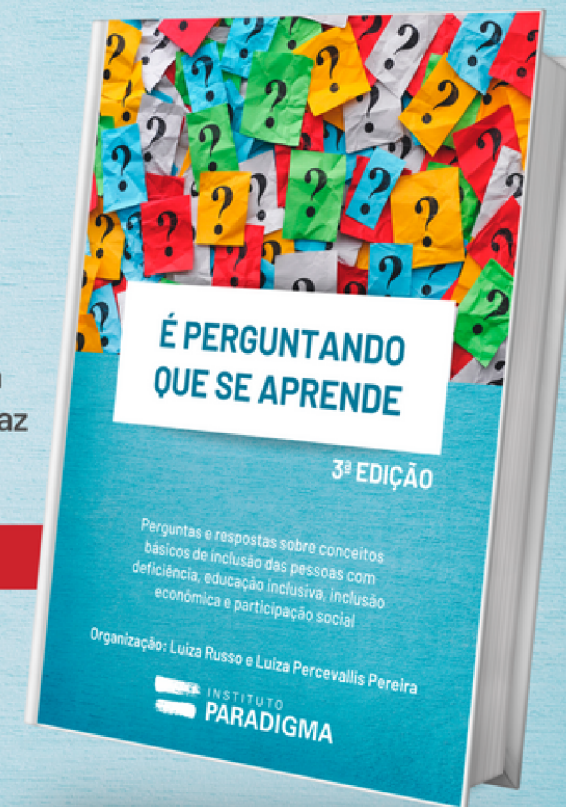


INSTITUTO  
PARADIGMA

Tanto a pessoa com deficiência como seus familiares precisam refletir sobre as políticas públicas que causam dependência e as emancipatórias, para tomarem decisões importantes no decorrer da vida. A realização pessoal faz parte desse jogo!

SAIBA MAIS

BAIXE GRÁTIS A  
3ª EDIÇÃO DO E-BOOK  
"É PERGUNTANDO  
QUE SE APRENDE"



INSTITUTO  
PARADIGMA



Você acredita que possa existir  
**Democracia sem canais de  
participação** popular?

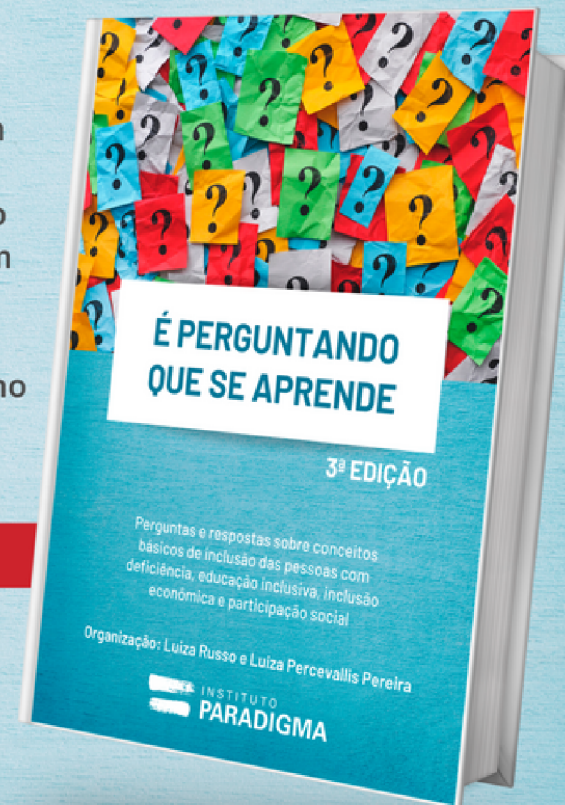
INSTITUTO  
PARADIGMA

INSTITUTO  
PARADIGMA

Alguns gestores públicos criam espaços de participação da pessoa com deficiência, outros os bloqueiam. Nessa tela estão os conselhos da pessoa com deficiência. Que jogo de poder é esse? Você já participou de algum conselho popular? Nada sobre nós, sem nós!

**SAIBA MAIS**

BAIXE GRÁTIS A  
3ª EDIÇÃO DO E-BOOK  
"É PERGUNTANDO  
QUE SE APRENDE"



# Cards É Perguntando que se Aprende

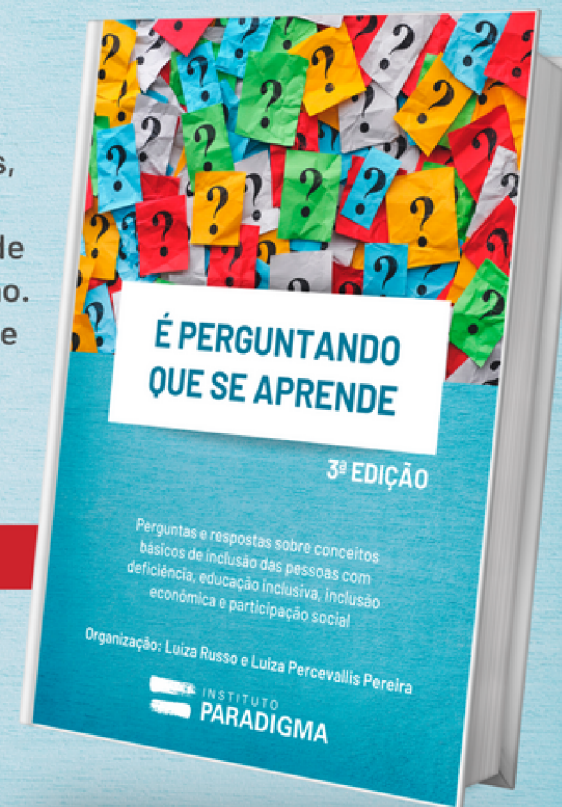
**Os pais são cuidadores** da pessoa  
com deficiência por toda a vida?

INSTITUTO  
PARADIGMA

A proteção e os cuidados necessários à pessoa com deficiência são importantes, mas a superproteção a impede de ser autônoma e de realizar-se como ser humano. Venha refletir conosco sobre os dois extremos desse processo e seu entremeio.

**SAIBA MAIS**

BAIXE GRÁTIS A  
3ª EDIÇÃO DO E-BOOK  
"É PERGUNTANDO  
QUE SE APRENDE"





# Cards - Caderno 1

 INSTITUTO  
**PARADIGMA**

Este Caderno contou com a contribuição de famílias, que dividiram suas experiências e olhares, na elaboração de um material exclusivo e completo, que reúne aspectos teóricos a vivências pessoais



**BAIXE AGORA**  
[www.iparadigma.org.br](http://www.iparadigma.org.br)

 INSTITUTO  
**PARADIGMA**

## GRATUITO E EXCLUSIVO

Em quatro capítulos, este novo material disponível em nosso site aborda os aspectos da Educação, da escola e da família no processo de inclusão social



**BAIXE AGORA**  
[www.iparadigma.org.br](http://www.iparadigma.org.br)

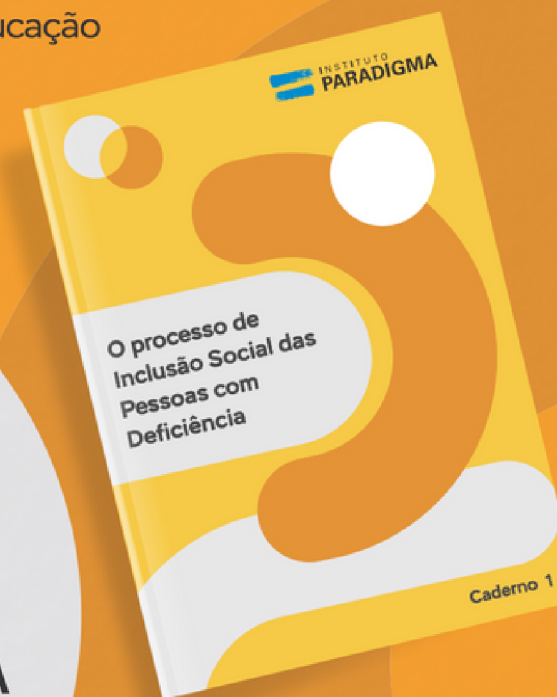
## MATERIAL NOVO EM NOSSA BIBLIOTECA

Reflexões sobre questões relacionadas à inclusão social das pessoas com deficiência através da educação



**BAIXE AGORA**  
[www.iparadigma.org.br](http://www.iparadigma.org.br)

 INSTITUTO  
**PARADIGMA**

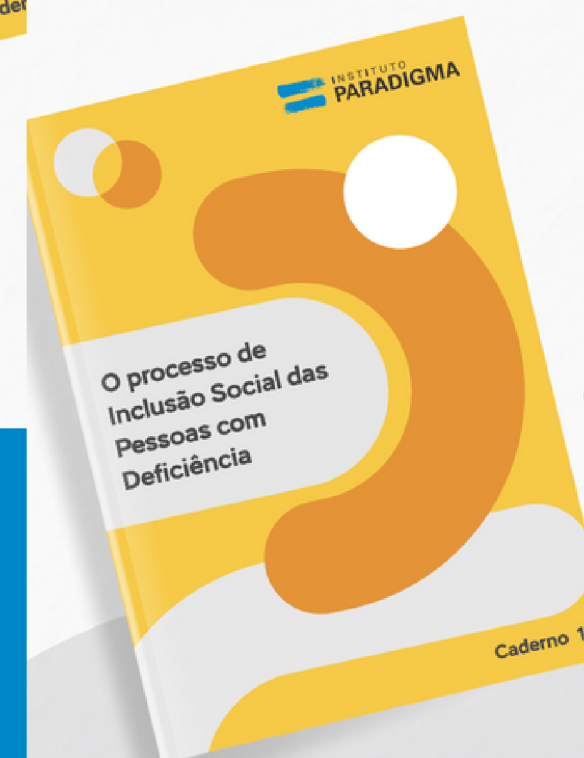


## E A FAMÍLIA?

Quais os aspectos a serem considerados na inclusão educacional e social das crianças e jovens com deficiência? Saiba mais, baixando este conteúdo exclusivo.



**BAIXE AGORA**  
[www.iparadigma.org.br](http://www.iparadigma.org.br)

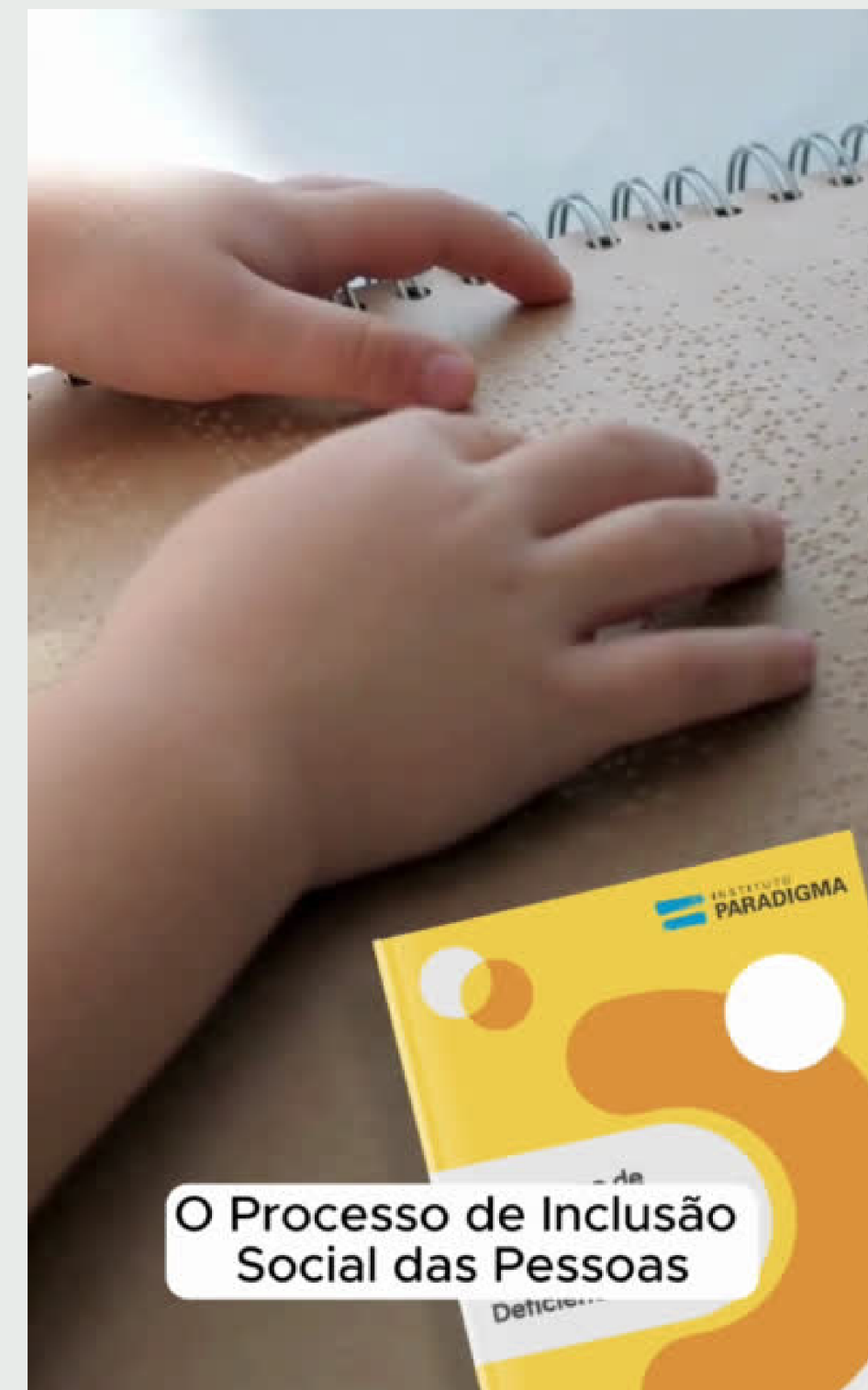


 INSTITUTO  
**PARADIGMA**



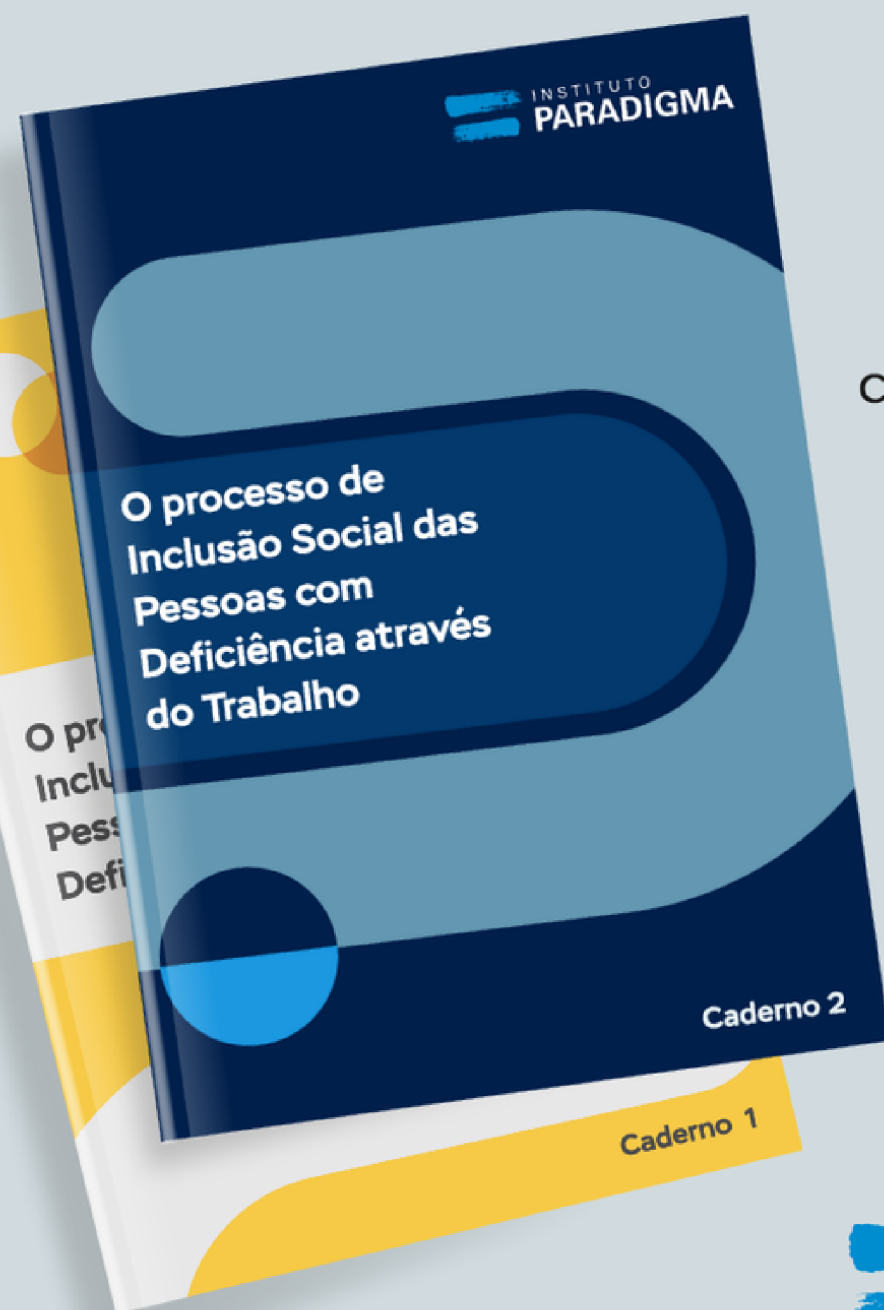
# Reels

## Caderno 1 - A inclusão da pessoa com deficiência através da Educação





# PESSOAS INCLUINDO PESSOAS



Acesse nossa Biblioteca Virtual e confira os Cadernos 1 e 2 sobre Inclusão Social, além de inúmeros outros materiais



**BAIXE AGORA**  
[www.iparadigma.org.br](http://www.iparadigma.org.br)

**INSTITUTO PARADIGMA**

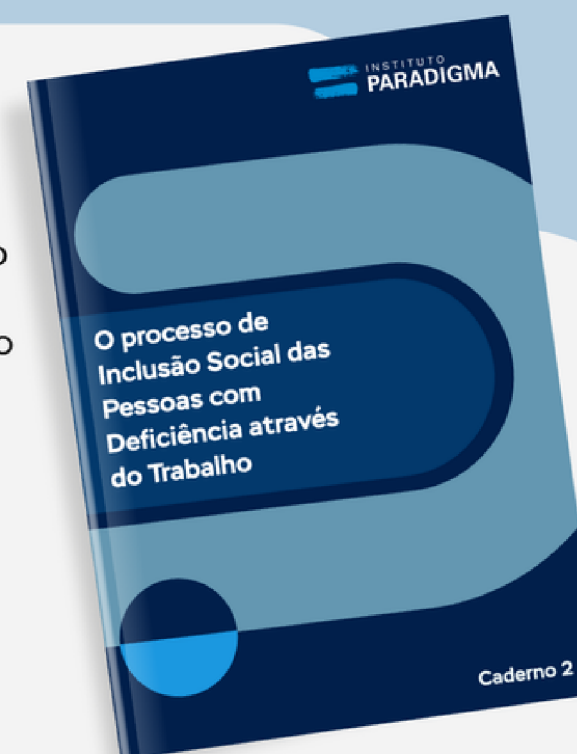
## Cards - Caderno 2

**INSTITUTO PARADIGMA**

Este segundo caderno sobre Inclusão Social é um material exclusivo do nosso instituto, disponibilizado de forma gratuita em nosso portal.



**BAIXE AGORA**  
[www.iparadigma.org.br](http://www.iparadigma.org.br)



**BAIXE AGORA**  
[www.iparadigma.org.br](http://www.iparadigma.org.br)

Uma sociedade só se torna justa, igualitária e sustentável quando não deixa ninguém para trás

**INSTITUTO PARADIGMA**

**INSTITUTO PARADIGMA**

## MAIS UM CONTEÚDO EM NOSSA BIBLIOTECA

Informações sobre a realidade do mundo globalizado, as mudanças no mercado de trabalho e os desafios enfrentados em busca da inclusão social neste cenário



**BAIXE AGORA**  
[www.iparadigma.org.br](http://www.iparadigma.org.br)

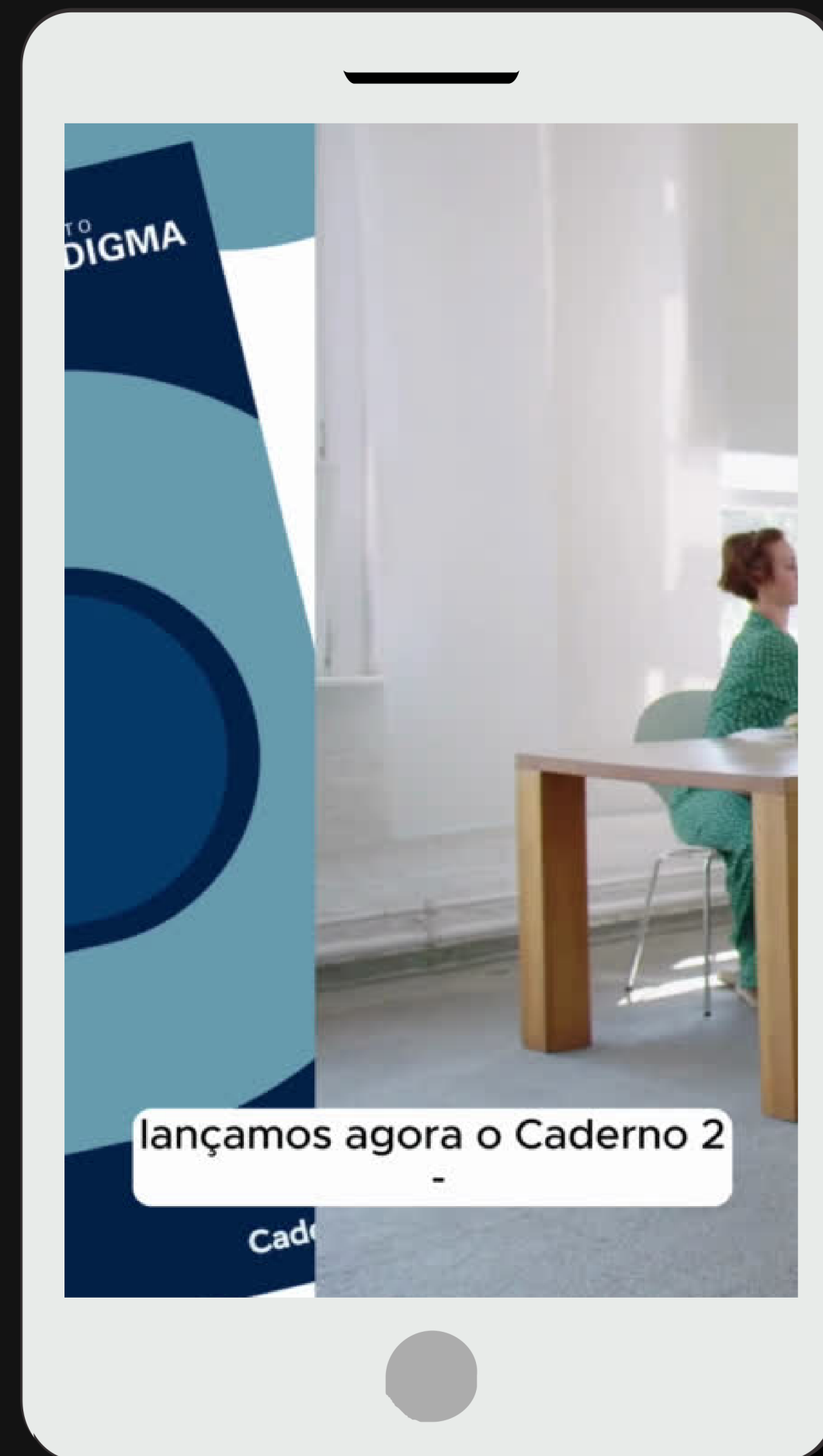




# Reels

## Caderno 2 - A inclusão da pessoa com deficiência através do Trabalho

 INSTITUTO  
PARADIGMA







**“Uma sociedade só se torna justa, igualitária e sustentável quando não deixa ninguém para trás.”**

 INSTITUTO  
**PARADIGMA**